

ООО «Индекс-Плюс»

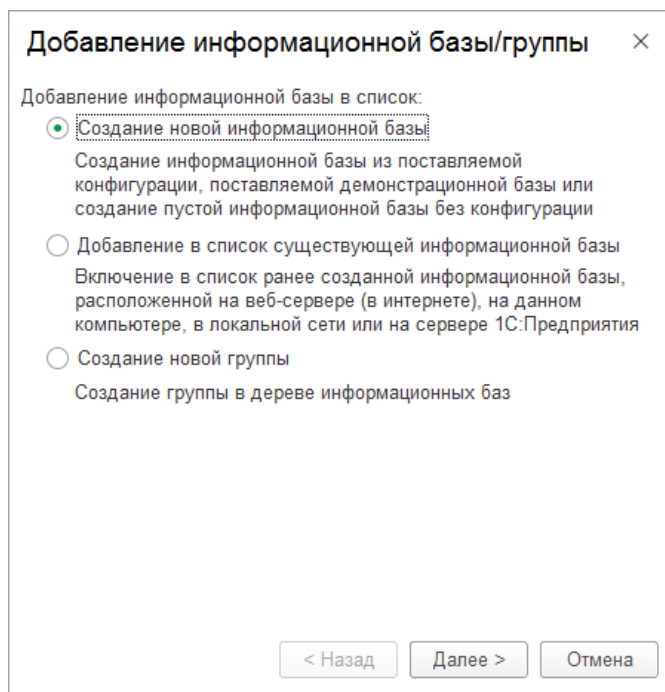
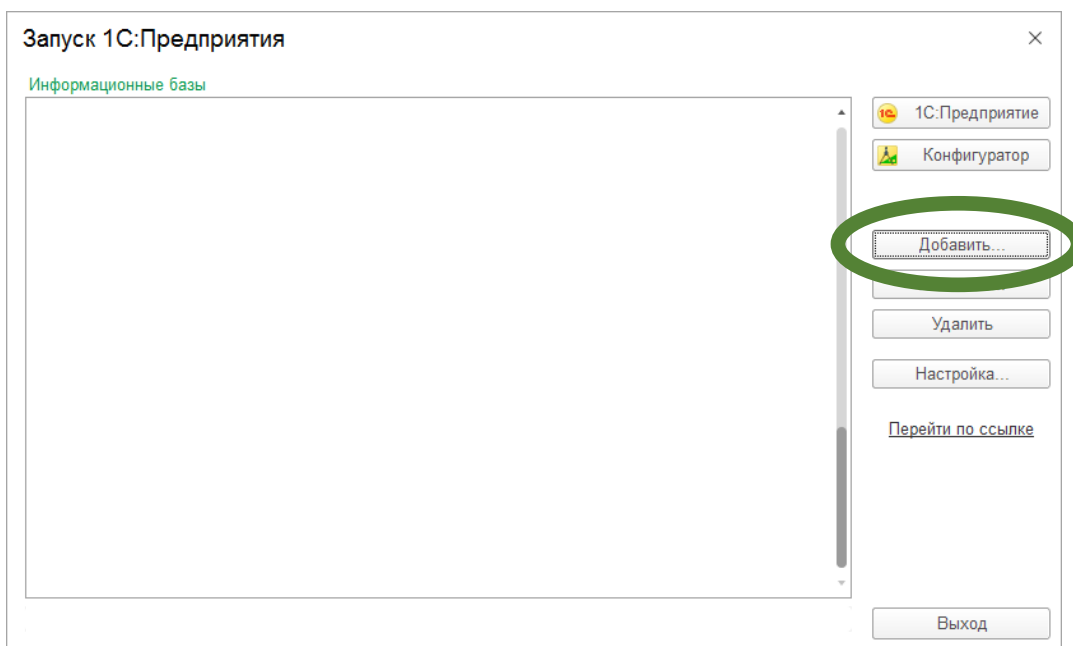
**Инструкция по установке
программного обеспечения**

**«Учет в ресурсоснабжающих организациях
(РСО) для 1С Бухгалтерии 3.0 Корп
дополнение и расширение к конфигурации 1С
Бухгалтерии 3.0 Корп»**

В случае возникновения договорных отношений между Разработчиком программного обеспечения «Учет в ресурсоснабжающих организациях (РСО) для 1С Бухгалтерии 3.0 Корп дополнение и расширение к конфигурации 1С Бухгалтерии 3.0 Корп», далее (ПО) и Пользователем, разработчик ПО подготавливает файл с данными для загрузки в информационную базу 1С предприятие.

Для легального использования данного ПО необходимо наличие у клиента лицензии на платформу 1С Предприятие 8.3 и конфигурацию «Бухгалтерия предприятия 3.0 КОРП»

1. Средствами платформы 1С создаем пустую информационную базу.



2. Даем название информационной базе предназначенной для программного продукта «Учет в ресурсоснабжающих организациях (РСО) для 1С Бухгалтерии 3.0 Корп дополнение и расширение к конфигурации 1С Бухгалтерии 3.0 Корп»

Добавление информационной базы/группы ×

Укажите наименование информационной базы:

Информационная база

Выберите тип расположения информационной базы:

На данном компьютере или на компьютере в локальной сети

На сервере 1С:Предприятия

< Назад Далее > Отмена

3. Указываем параметры Информационной базы (для серверного варианта).

Добавление информационной базы/группы ×

Укажите параметры информационной базы:

Кластер серверов 1С:Предприятия: mainsrv2

Имя информационной базы в кластере: ИБ

Защищенное соединение: Выключено

Тип СУБД: MS SQL Server

Сервер баз данных: sqlsrv

Имя базы данных: ИБ

Пользователь базы данных:

Пароль пользователя: ●●●●●●●●

Смещение дат: 2000

Создать базу данных в случае ее отсутствия

Язык (Страна): русский (Россия)

Установить блокировку регламентных заданий

Запретить локальное распознавание речи

< Назад Далее > Отмена

Добавление информационной базы/группы ×

Укажите параметры запуска:

Вариант аутентификации (определения пользователя):

Выбирать автоматически
 Запрашивать имя и пароль

Скорость соединения: Обычная ▾

Дополнительные параметры запуска:

Основной режим запуска:

Выбирать автоматически
 Тонкий клиент
 Веб-клиент
 Толстый клиент

Версия 1С:Предприятия: _____

Разрядность: Автоматически ▾

< Назад Готово Отмена

4. После создания Информационной базы переходим в режим «Конструктор»

Запуск 1С:Предприятия ×

Информационные базы

1С:Предприятие
Конфигуратор

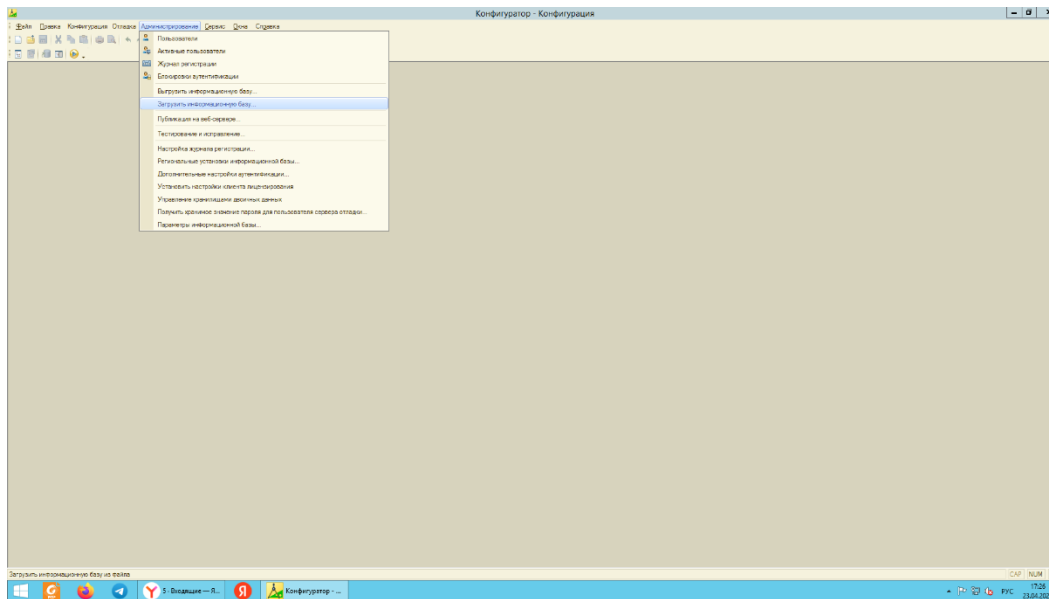
Добавить...
Изменить...
Удалить
Настройка...

[Перейти по ссылке](#)

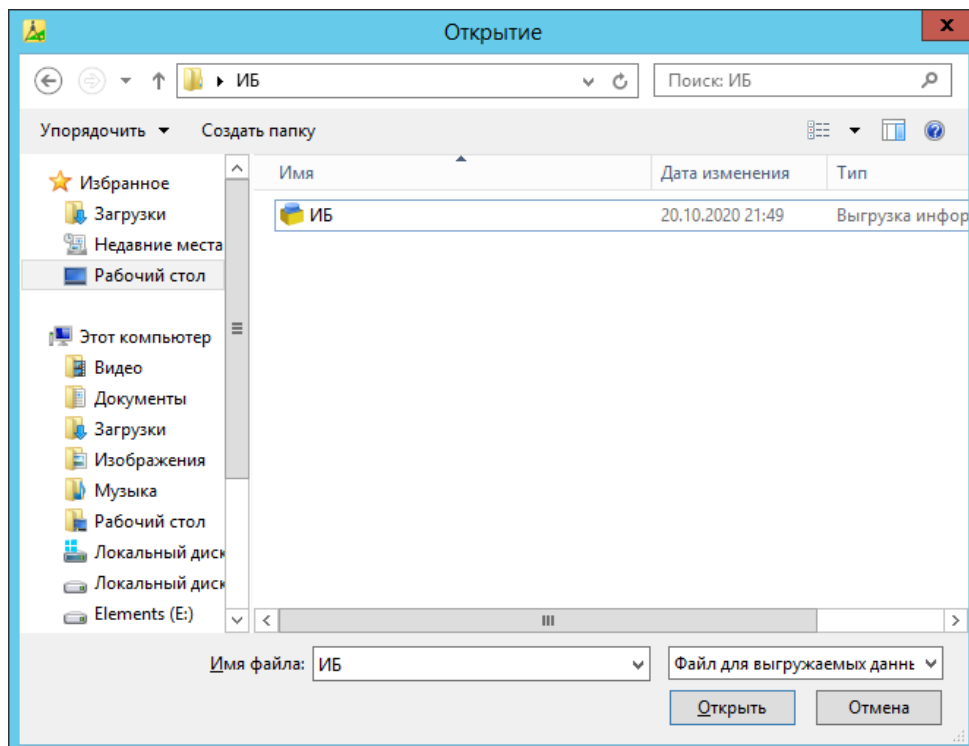
Выход

ИБ

5. В режиме «Конфигуратор» в меню «Администрирование» переходим в подменю «Загрузить информационную базу»



6. В «Проводнике» выбираем полученный от разработчика файл.



7. После загрузки Информационная база «Учет в ресурсоснабжающих организациях (РСО) для 1С Бухгалтерии 3.0 Корп дополнение и расширение к конфигурации 1С Бухгалтерии 3.0 Корп» готова к работе.